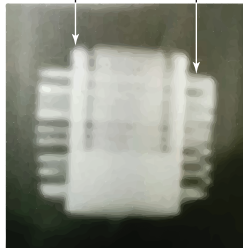


## OCENA ZDJĘCIA RTG

Górna krawędź cylindra    Górne położenie sprężyny



Dobrze wykonane zdjęcie rtg pokazuje zwieracz w takiej pozycji. Sprężyna w dezaktywowanym zwieraczu wygląda jak na zdjęciu. Jeśli sprężyna znajduje się w jakimkolwiek innym położeniu, niezależnie czy na wysokości cylindra, czy powyżej, to urządzenie nie jest poprawnie dezaktywowane. Przeprowadź dezaktywację zwieracza jeszcze raz.

## DANE PACJENTA

Imię i nazwisko: \_\_\_\_\_

Adres: \_\_\_\_\_

Kontakt alarmowy: \_\_\_\_\_

Grupa krwi pacjenta: \_\_\_\_\_

Ważne informacje o stanie zdrowia:

\_\_\_\_\_

\_\_\_\_\_

\_\_\_\_\_



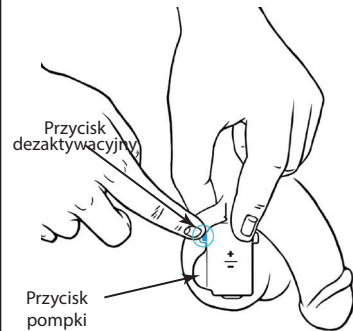
## WAŻNE – dla lekarza

Pacjent ma wszczepiony sztuczny zwieracz cewki moczowej ZSI 375 PF. Urządzenie musi być bezwzględnie dezaktywowane przed podjęciem jakichkolwiek procedur inwazyjnych. (Przeczytaj instrukcję na drugiej stronie karty)

Nieskuteczna dezaktywacja przed wykonaniem jakichkolwiek procedur inwazyjnych może spowodować poważne uszkodzenie ciała pacjenta i/lub zwieracza.

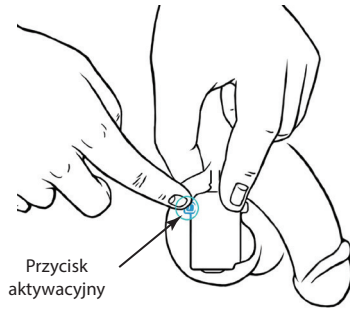
[www.zephyr-si.com](http://www.zephyr-si.com) [www.zwieracze.pl](http://www.zwieracze.pl)

## DEZAKTYWACJA ZWIERACZA



Trzymaj urządzenie jedną ręką.  
Dwukrotnie naciśnij i puść przycisk pompki.  
Zdecydowanym ruchem naciśnij przycisk dezaktywacyjny.  
Znajduje się on bezpośrednio nad przyciskiem pompki.

## AKTYWACJA ZWIERACZA



Naciśnij zdecydowanie przycisk aktywacyjny.  
Przycisk aktywacyjny znajduje się po przeciwnej stronie niż przycisk dezaktywacyjny i przycisk pompki.

## WYKONANIE ZDJĘCIA RTG

